

(3) 患者からの苦情に対する処理割合

計測値 1：総苦情件数

- ・苦情対応職員の職種は問わない。
- ・施設内文書に記録された苦情と投書による苦情の合計とする。

計測値 2：回答し処理した苦情件数

- ・委員会等にて対応を検討したか否かを問わず、施設内文書に記録された苦情に対する回答数とする。

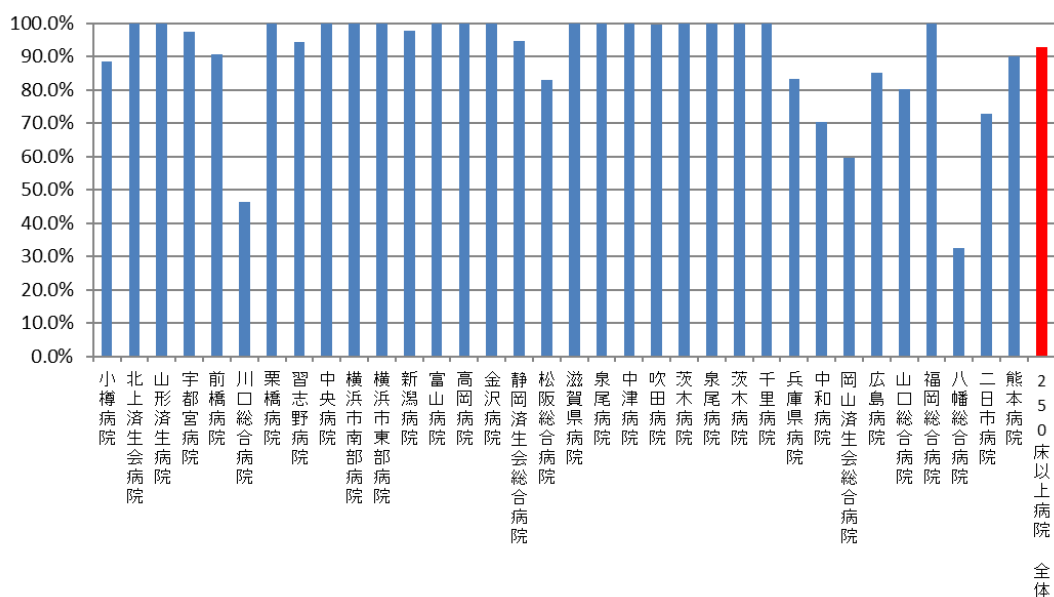
評価値の計算：割合（x.x%）：計測値 2 ÷ 計測値 1

収集期間： 令和 2 年 4 月～令和 3 年 3 月

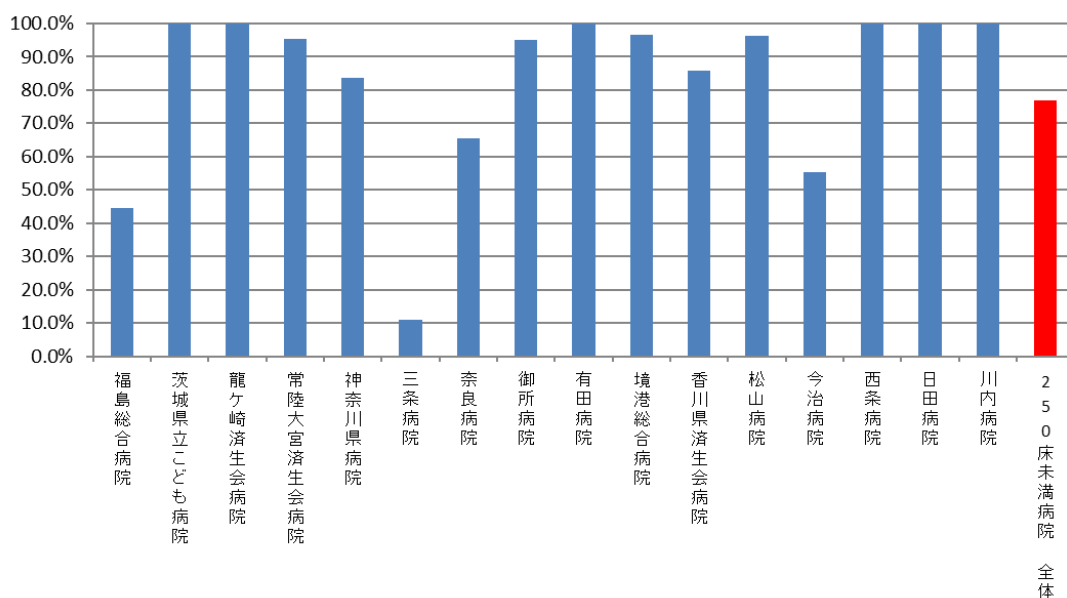
010003：患者からの苦情に対する処理割合

医療機関種別	医療機関コード	医療機関名	総苦情件数	回答し処理した苦情件数	処理割合
250床以上DPC病院	012014956	小樽病院	69	61	88.4%
250床以上DPC病院	030611827	北上済生会病院	11	11	100.0%
250床以上DPC病院	060113656	山形済生病院	122	122	100.0%
250床以上DPC病院	096210115	宇都宮病院	304	296	97.4%
250床以上DPC病院	100110144	前橋病院	65	59	90.8%
250床以上DPC病院	110201350	川口総合病院	69	32	46.4%
250床以上DPC病院	111101922	栗橋病院	20	20	100.0%
250床以上DPC病院	120210971	習志野病院	72	68	94.4%
250床以上DPC病院	130314757	中央病院	92	92	100.0%
250床以上DPC病院	143103439	横浜市南部病院	174	174	100.0%
250床以上DPC病院	140105122	横浜市東部病院	645	645	100.0%
250床以上DPC病院	150120734	新潟病院	168	164	97.6%
250床以上DPC病院	160115667	富山病院	37	37	100.0%
250床以上DPC病院	160212605	高岡病院	186	186	100.0%
250床以上DPC病院	170117068	金沢病院	62	62	100.0%
250床以上DPC病院	224160042	静岡済生会総合病院	151	143	94.7%
250床以上DPC病院	240705053	松阪総合病院	106	88	83.0%
250床以上DPC病院	251200194	滋賀県病院	243	243	100.0%
250床以上DPC病院	251200194	泉尾病院	62	62	100.0%
250床以上DPC病院	269700129	中津病院	154	154	100.0%
250床以上DPC病院	279600153	吹田病院	227	226	99.6%
250床以上DPC病院	279600070	茨木病院	162	162	100.0%
250床以上DPC病院	272701586	泉尾病院	62	62	100.0%
250床以上DPC病院	274205628	茨木病院	162	162	100.0%
250床以上DPC病院	271607149	千里病院	140	140	100.0%
250床以上DPC病院	285001538	兵庫県病院	36	30	83.3%
250床以上DPC病院	290401062	中和病院	64	45	70.3%
250床以上DPC病院	338800087	岡山済生会総合病院	237	141	59.5%
250床以上DPC病院	343111190	広島病院	81	69	85.2%
250床以上DPC病院	350310141	山口総合病院	111	89	80.2%
250床以上DPC病院	401119189	福岡総合病院	50	50	100.0%
250床以上DPC病院	406619050	八幡総合病院	40	13	32.5%
250床以上DPC病院	401719020	二日市病院	11	8	72.7%
250床以上DPC病院	438211911	熊本病院	40	36	90.0%
		250床以上病院 全体	4,122	3,831	92.9%
250床未満DPC病院	070116989	福島総合病院	47	21	44.7%
250床未満DPC病院	080110213	茨城県立こども病院	21	21	100.0%
250床未満DPC病院	080810663	龍ヶ崎済生会病院	67	67	100.0%
250床未満DPC病院	082510253	常陸大宮済生会病院	22	21	95.5%
250床未満DPC病院	140200014	神奈川県病院	73	61	83.6%
250床未満DPC病院	150410739	三条病院	18	2	11.1%
250床未満DPC病院	290102017	奈良病院	29	19	65.5%
250床未満DPC病院	291301071	御所病院	41	39	95.1%
250床未満DPC病院	301610197	有田病院	4	4	100.0%
250床未満DPC病院	310410135	境港総合病院	29	28	96.6%
250床未満DPC病院	377011385	香川県済生会病院	28	24	85.7%
250床未満DPC病院	380110282	松山病院	26	25	96.2%
250床未満DPC病院	380228159	今治病院	166	92	55.4%
250床未満DPC病院	380628143	西条病院	8	8	100.0%
250床未満DPC病院	440411500	日田病院	46	46	100.0%
250床未満DPC病院	461510084	川内病院	9	9	100.0%
		250床未満病院 全体	634	487	76.8%
		DPC対象病院 全体	4,756	4,318	90.8%

010003_患者からの苦情に対する処理割合 (DPC病院_250床以上)



010003_患者からの苦情に対する処理割合 (DPC病院_250床未満)



医療機関種別	医療機関コード	医療機関名	総苦情件数	回答し処理した苦情件数	処理割合
DPC準備病院	140800102	若草病院	27	27	100.0%
DPC準備病院	142010304	湘南平塚病院	38	38	100.0%
データ提出加算算定病院	072012129	川俣病院	7	7	100.0%
データ提出加算算定病院	082910222	神栖済生会病院	49	49	100.0%
データ提出加算算定病院	250700392	済生会守山市民病院	4	4	100.0%
データ提出加算算定病院	130710764	向島病院	9	9	100.0%
データ提出加算算定病院	275601460	新泉南病院	13	5	38.5%
データ提出加算算定病院	320610758	江津総合病院	45	45	100.0%
データ提出加算算定病院	338800160	吉備病院	2	2	100.0%
データ提出加算算定病院	340511665	呉病院	14	14	100.0%
データ提出加算算定病院	350117652	豊浦病院	15	15	100.0%
データ提出加算算定病院	405519616	飯塚嘉穂病院	10	10	100.0%
データ提出加算算定病院	404419164	大牟田病院	44	33	75.0%
データ提出加算算定病院	438212331	みすみ病院	15	13	86.7%
データ提出加算算定病院	458110194	日向病院	69	69	100.0%
データ提出加算算定病院	460110910	鹿児島病院	5	1	20.0%
		DPC準備病院・データ提出加算算定病院	366	341	93.2%

010003_患者からの苦情に対する処理割合
(DPC準備病院・データ提出加算算定病院)

