

(30)肝がんのステージ別入院患者の割合

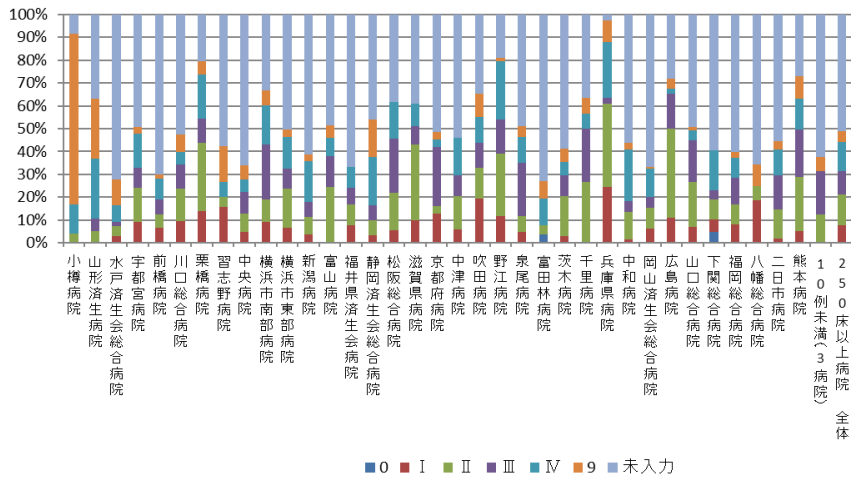
計測値 1：肝がんの疾患別退院患者数（肝細胞がん、肝内胆管がん）

収集期間： 令和 2 年 4 月～令和 3 年 3 月

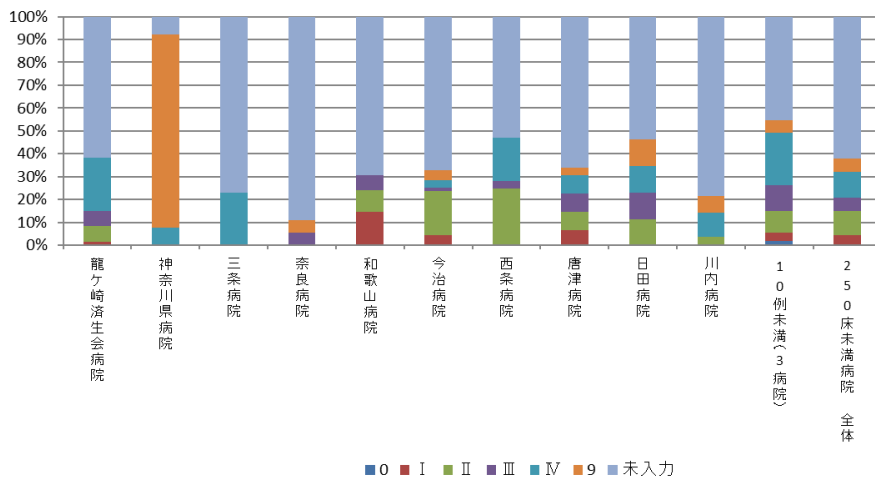
010030：肝がんのステージ別入院患者の割合

医療機関種別	医療機関コード	医療機関名	合計	割合						未入力
				0	I	II	III	IV	9	
250床以上DPC病院	012014956	小樽病院	24	0.0%	0.0%	4.2%	0.0%	12.5%	75.0%	8.3%
250床以上DPC病院	060113656	山形済生病院	19	0.0%	0.0%	5.3%	5.3%	26.3%	26.3%	36.8%
250床以上DPC病院	080110205	水戸済生会総合病院	97	0.0%	3.1%	4.1%	2.1%	7.2%	11.3%	72.2%
250床以上DPC病院	096210115	宇都宮病院	140	0.0%	9.3%	15.0%	8.6%	15.0%	2.9%	49.3%
250床以上DPC病院	100110144	前橋病院	223	0.0%	6.7%	5.8%	6.3%	9.4%	1.8%	70.0%
250床以上DPC病院	110201350	川口総合病院	93	0.0%	9.7%	14.0%	10.8%	5.4%	7.5%	52.7%
250床以上DPC病院	111101922	栗橋病院	107	0.0%	14.0%	29.9%	10.3%	19.6%	5.6%	20.6%
250床以上DPC病院	120210971	習志野病院	45	0.0%	15.6%	4.4%	0.0%	6.7%	15.6%	57.8%
250床以上DPC病院	130314757	中央病院	126	0.0%	4.8%	7.9%	9.5%	5.6%	6.3%	65.9%
250床以上DPC病院	143103439	横浜市南部病院	141	0.0%	9.2%	9.9%	24.1%	17.0%	6.4%	33.3%
250床以上DPC病院	140105122	横浜市東部病院	123	0.0%	6.5%	17.1%	8.9%	13.8%	3.3%	50.4%
250床以上DPC病院	150120734	新潟病院	217	0.0%	3.7%	7.8%	6.5%	18.0%	2.8%	61.3%
250床以上DPC病院	160115667	富山病院	37	0.0%	0.0%	24.3%	13.5%	8.1%	5.4%	48.6%
250床以上DPC病院	180118909	福井県済生会病院	249	0.0%	7.6%	9.2%	7.2%	9.2%	0.0%	66.7%
250床以上DPC病院	224160042	静岡済生会総合病院	61	0.0%	3.3%	6.6%	6.6%	21.3%	16.4%	45.9%
250床以上DPC病院	240705053	松阪総合病院	55	0.0%	5.5%	16.4%	23.6%	16.4%	0.0%	38.2%
250床以上DPC病院	251200194	滋賀県病院	51	0.0%	9.8%	33.3%	7.8%	9.8%	0.0%	39.2%
250床以上DPC病院	269700129	京都府病院	31	0.0%	12.9%	3.2%	25.8%	3.2%	3.2%	51.6%
250床以上DPC病院	279600070	中津病院	122	0.0%	5.7%	14.8%	9.0%	16.4%	0.0%	54.1%
250床以上DPC病院	279600153	吹田病院	201	0.0%	19.4%	13.4%	10.9%	11.4%	10.0%	34.8%
250床以上DPC病院	274406135	野江病院	126	0.0%	11.9%	27.0%	15.1%	25.4%	1.6%	19.0%
250床以上DPC病院	272701586	泉尾病院	43	0.0%	4.7%	7.0%	23.3%	11.6%	4.7%	48.8%
250床以上DPC病院	274902497	富田林病院	26	3.8%	0.0%	3.8%	0.0%	11.5%	7.7%	73.1%
250床以上DPC病院	274205628	茨木病院	34	0.0%	2.9%	17.6%	8.8%	5.9%	5.9%	58.8%
250床以上DPC病院	271607149	千里病院	30	0.0%	0.0%	26.7%	23.3%	6.7%	6.7%	36.7%
250床以上DPC病院	285001538	兵庫県病院	41	0.0%	24.4%	36.6%	2.4%	24.4%	9.8%	2.4%
250床以上DPC病院	290401062	中和病院	66	0.0%	1.5%	12.1%	4.5%	22.7%	3.0%	56.1%
250床以上DPC病院	338800087	岡山済生会総合病院	302	0.0%	6.3%	8.9%	5.0%	12.3%	0.7%	66.9%
250床以上DPC病院	343111190	広島病院	46	0.0%	10.9%	39.1%	15.2%	2.2%	4.3%	28.3%
250床以上DPC病院	350310141	山口総合病院	71	0.0%	7.0%	19.7%	18.3%	4.2%	1.4%	49.3%
250床以上DPC病院	350116357	下関総合病院	126	4.8%	5.6%	8.7%	4.0%	17.5%	0.0%	59.5%
250床以上DPC病院	401119189	福岡総合病院	161	0.0%	8.1%	8.7%	11.8%	8.7%	2.5%	60.2%
250床以上DPC病院	406619050	八幡総合病院	32	0.0%	18.8%	6.3%	0.0%	0.0%	9.4%	65.6%
250床以上DPC病院	401719020	二日市病院	54	0.0%	1.9%	13.0%	14.8%	11.1%	3.7%	55.6%
250床以上DPC病院	438211911	熊本病院	193	0.0%	5.2%	23.8%	20.7%	13.5%	9.8%	26.9%
250床以上DPC病院		10例未満(3病院)	16	0.0%	0.0%	12.5%	18.8%	0.0%	6.3%	62.5%
		250床以上病院 全体	3,529	0.2%	7.7%	13.4%	10.2%	12.7%	4.9%	51.0%
250床未満DPC病院	080810663	龍ヶ崎済生会病院	60	0.0%	1.7%	6.7%	6.7%	23.3%	0.0%	61.7%
250床未満DPC病院	140200014	神奈川県病院	13	0.0%	0.0%	0.0%	0.0%	7.7%	84.6%	7.7%
250床未満DPC病院	150410739	三条病院	13	0.0%	0.0%	0.0%	0.0%	23.1%	0.0%	76.9%
250床未満DPC病院	290102017	奈良病院	18	0.0%	0.0%	0.0%	5.6%	0.0%	5.6%	88.9%
250床未満DPC病院	300112641	和歌山病院	62	0.0%	14.5%	9.7%	6.5%	0.0%	0.0%	69.4%
250床未満DPC病院	380228159	今治病院	67	0.0%	4.5%	19.4%	1.5%	3.0%	4.5%	67.2%
250床未満DPC病院	380628143	西条病院	32	0.0%	0.0%	25.0%	3.1%	18.8%	0.0%	53.1%
250床未満DPC病院	419810713	唐津病院	62	0.0%	6.5%	8.1%	8.1%	8.1%	3.2%	66.1%
250床未満DPC病院	440411500	日田病院	26	0.0%	0.0%	11.5%	11.5%	11.5%	11.5%	53.8%
250床未満DPC病院	461510084	川内病院	28	0.0%	0.0%	3.6%	0.0%	10.7%	7.1%	78.6%
250床未満DPC病院		10例未満(3病院)	53	1.9%	3.8%	9.4%	11.3%	22.6%	5.7%	45.3%
		250床未満病院 全体	434	0.2%	4.4%	10.4%	5.8%	11.3%	5.8%	62.2%
		DPC対象病院 全体	3,963	0.2%	7.3%	13.1%	9.7%	12.5%	5.0%	52.2%
データ提出加算算定病院	082910222	神栖済生会病院	42	0.0%	4.8%	0.0%	11.9%	38.1%	33.3%	11.9%
データ提出加算算定病院	320610758	江津総合病院	12	0.0%	0.0%	0.0%	0.0%	0.0%	25.0%	75.0%
データ提出加算算定病院	404419164	大牟田病院	29	0.0%	6.9%	0.0%	3.4%	20.7%	0.0%	69.0%
データ提出加算算定病院	458110194	日向病院	15	0.0%	0.0%	0.0%	0.0%	6.7%	13.3%	80.0%
DPC準備病院・データ提出加算算定病院		10例未満(11病院)	25	4.0%	8.0%	0.0%	4.0%	12.0%	16.0%	56.0%
		DPC準備病院・データ提出加算算定病院	123	0.8%	4.9%	0.0%	5.7%	21.1%	18.7%	48.8%

010030_肝がんのステージ別入院患者割合
(DPC病院_250床以上)



010030_肝がんのステージ別入院患者割合
(DPC病院_250床未満)



010030_肝がんのステージ別入院患者割合
(DPC準備病院・データ提出加算算定病院)

