

(31) I 期原発性肺癌手術例における胸腔鏡下手術の実施率

計測値 1：肺の悪性腫瘍のステージ I で、「肺悪性腫瘍手術」「気管支形成手術輪状切除術」「胸腔鏡下肺悪性腫瘍手術」のいずれかを施行した退院患者

計測値 2：計測値 1 のうち、腹腔鏡による手術が行われた患者

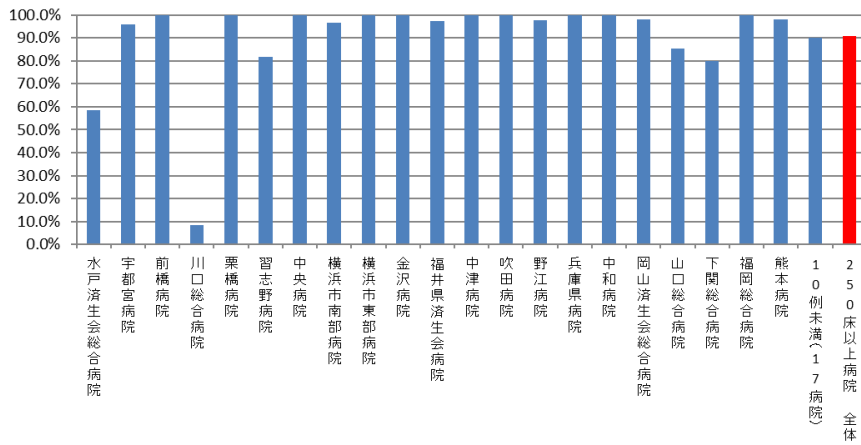
評価値の計算：割合 (x.x%) 計測値 2 ÷ 計測値 1

収集期間： 令和 2 年 4 月～令和 3 年 3 月

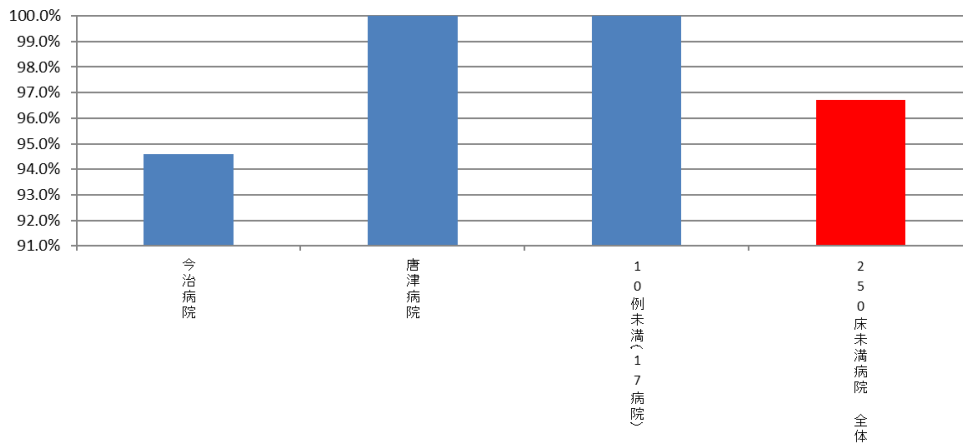
010031：I期原発性肺癌手術例における胸腔鏡下手術の実施率

医療機関種別	医療機関コード	医療機関名	母数	分子	割合
250床以上DPC病院	080110205	水戸済生会総合病院	12	7	58.3%
250床以上DPC病院	096210115	宇都宮病院	70	67	95.7%
250床以上DPC病院	100110144	前橋病院	18	18	100.0%
250床以上DPC病院	110201350	川口総合病院	47	4	8.5%
250床以上DPC病院	111101922	栗橋病院	27	27	100.0%
250床以上DPC病院	120210971	習志野病院	33	27	81.8%
250床以上DPC病院	130314757	中央病院	38	38	100.0%
250床以上DPC病院	143103439	横浜市南部病院	30	29	96.7%
250床以上DPC病院	140105122	横浜市東部病院	37	37	100.0%
250床以上DPC病院	170117068	金沢病院	13	13	100.0%
250床以上DPC病院	180118909	福井県済生会病院	73	71	97.3%
250床以上DPC病院	279600070	中津病院	56	56	100.0%
250床以上DPC病院	279600153	吹田病院	41	41	100.0%
250床以上DPC病院	274406135	野江病院	40	39	97.5%
250床以上DPC病院	285001538	兵庫県病院	10	10	100.0%
250床以上DPC病院	290401062	中和病院	24	24	100.0%
250床以上DPC病院	338800087	岡山済生会総合病院	53	52	98.1%
250床以上DPC病院	350310141	山口総合病院	27	23	85.2%
250床以上DPC病院	350116357	下関総合病院	25	20	80.0%
250床以上DPC病院	401119189	福岡総合病院	57	57	100.0%
250床以上DPC病院	438211911	熊本病院	54	53	98.1%
250床以上DPC病院		10例未満(17病院)	10	9	90.0%
		250床以上病院 全体	795	722	90.8%
250床未満DPC病院	380228159	今治病院	37	35	94.6%
250床未満DPC病院	419810713	唐津病院	19	19	100.0%
250床未満DPC病院		10例未満(17病院)	5	5	100.0%
		250床未満病院 全体	61	59	96.7%
		DPC対象病院 全体	856	781	91.2%
DPC準備病院・データ提出加算算定病院		10例未満(16病院)	2	0	0.0%
		DPC準備病院・データ提出加算算定病院	2	0	0.0%

010031_I 期原発性肺癌手術例における胸腔鏡下手術の実施率
(DPC病院_250床以上)



010031_I 期原発性肺癌手術例における胸腔鏡下手術の実施率
(DPC病院_250床未満)



010031_I 期原発性肺癌手術例における胸腔鏡下手術の実施率
(DPC準備病院・データ提出加算算定病院)

