

(35)急性脳梗塞患者に対する入院翌日までの頭部 CT もしくは MRI の施行率

計測値 1 : 医療資源を最も投入した傷病名が「脳梗塞(I63)」で、入院時の脳梗塞の発症時期が急性期（発症 3 日以内）であった退院患者数

計測値 2 : 計測値 1 のうち、入院当日・翌日に「CT 撮影」あるいは「MRI 撮影」が算定された患者数

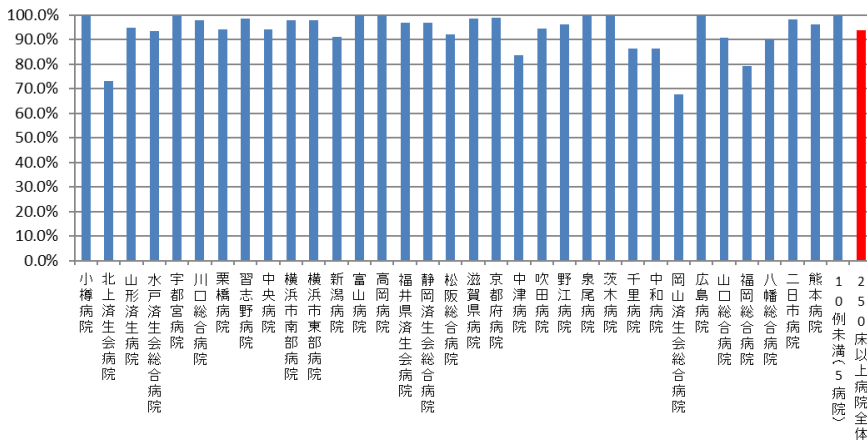
評価値の計算 : 割合 (x.x%) 計測値 2 ÷ 計測値 1

収集期間 : 令和 2 年 4 月～令和 3 年 3 月

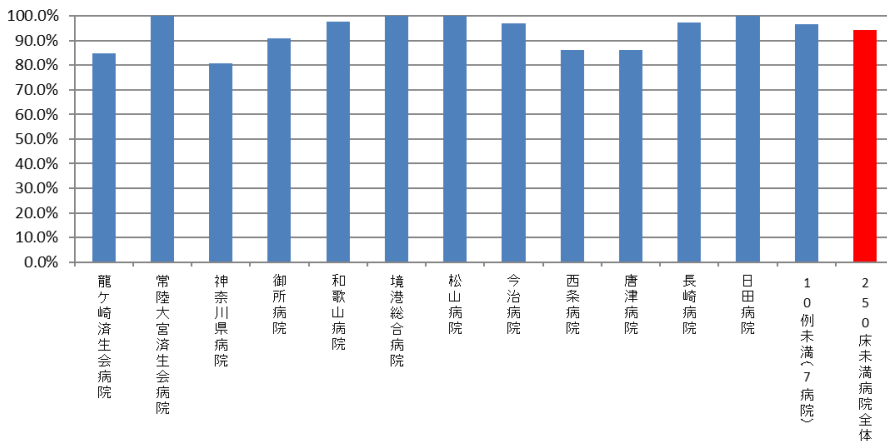
010035：急性脳梗塞患者に対する入院翌日までの頭部 CT もしくは MRI の施行率

医療機関種別	医療機関コード	医療機関名	母数	分子	割合
250床以上DPC病院	012014956	小樽病院	21	21	100.0%
250床以上DPC病院	030611827	北上済生会病院	52	38	73.1%
250床以上DPC病院	060113656	山形済生病院	208	197	94.7%
250床以上DPC病院	080110205	水戸済生会総合病院	124	116	93.5%
250床以上DPC病院	096210115	宇都宮病院	240	239	99.6%
250床以上DPC病院	110201350	川口総合病院	141	138	97.9%
250床以上DPC病院	111101922	栗橋病院	134	126	94.0%
250床以上DPC病院	120210971	習志野病院	180	177	98.3%
250床以上DPC病院	130314757	中央病院	120	113	94.2%
250床以上DPC病院	143103439	横浜市南部病院	184	180	97.8%
250床以上DPC病院	140105122	横浜市東部病院	193	189	97.9%
250床以上DPC病院	150120734	新潟病院	11	10	90.9%
250床以上DPC病院	160115667	富山病院	231	231	100.0%
250床以上DPC病院	160212605	高岡病院	66	66	100.0%
250床以上DPC病院	180118909	福井県済生会病院	214	207	96.7%
250床以上DPC病院	224160042	静岡済生会総合病院	182	176	96.7%
250床以上DPC病院	240705053	松阪総合病院	115	106	92.2%
250床以上DPC病院	251200194	滋賀県病院	269	265	98.5%
250床以上DPC病院	269700129	京都府病院	75	74	98.7%
250床以上DPC病院	279600070	中津病院	134	112	83.6%
250床以上DPC病院	279600153	吹田病院	110	104	94.5%
250床以上DPC病院	274406135	野江病院	148	142	95.9%
250床以上DPC病院	272701586	泉尾病院	11	11	100.0%
250床以上DPC病院	274205628	茨木病院	50	50	100.0%
250床以上DPC病院	271607149	千里病院	125	108	86.4%
250床以上DPC病院	290401062	中和病院	87	75	86.2%
250床以上DPC病院	338800087	岡山済生会総合病院	105	71	67.6%
250床以上DPC病院	343111190	広島病院	15	15	100.0%
250床以上DPC病院	350310141	山口総合病院	140	127	90.7%
250床以上DPC病院	401119189	福岡総合病院	264	209	79.2%
250床以上DPC病院	406619050	八幡総合病院	351	316	90.0%
250床以上DPC病院	401719020	二日市病院	159	156	98.1%
250床以上DPC病院	438211911	熊本病院	538	518	96.3%
250床以上DPC病院		10例未満(5病院)	19	19	100.0%
		250床以上病院全体	5,016	4,702	93.7%
250床未満DPC病院	080810663	龍ヶ崎済生会病院	92	78	84.8%
250床未満DPC病院	082510253	常陸大宮済生会病院	25	25	100.0%
250床未満DPC病院	140200014	神奈川県病院	26	21	80.8%
250床未満DPC病院	291301071	御所病院	11	10	90.9%
250床未満DPC病院	300112641	和歌山病院	90	88	97.8%
250床未満DPC病院	310410135	境港総合病院	40	40	100.0%
250床未満DPC病院	380110282	松山病院	186	186	100.0%
250床未満DPC病院	380228159	今治病院	97	94	96.9%
250床未満DPC病院	380628143	西条病院	36	31	86.1%
250床未満DPC病院	419810713	唐津病院	117	101	86.3%
250床未満DPC病院	428113308	長崎病院	75	73	97.3%
250床未満DPC病院	440411500	日田病院	19	19	100.0%
250床未満DPC病院		10例未満(7病院)	29	28	96.6%
		250床未満病院全体	843	794	94.2%
		DPC対象病院全体	5,859	5,496	93.8%
DPC準備病院	140800102	若草病院	26	20	76.9%
データ提出加算算定病院	130710764	向島病院	15	15	100.0%
データ提出加算算定病院	320610758	江津総合病院	51	49	96.1%
データ提出加算算定病院	340511665	呉病院	11	9	81.8%
データ提出加算算定病院	350117652	豊浦病院	72	67	93.1%
データ提出加算算定病院	404419164	大牟田病院	20	18	90.0%
データ提出加算算定病院	438212331	みすみ病院	51	39	76.5%
データ提出加算算定病院	458110194	日向病院	28	24	85.7%
DPC準備病院・データ提出加算算定病院		10例未満(8病院)	19	15	78.9%
		DPC準備病院・データ提出加算算定病院	293	256	87.4%

010035\_急性脳梗塞患者に対する入院翌日までの頭部CTもしくはMRIの施行率  
(DPC病院\_250床以上)



010035\_急性脳梗塞患者に対する入院翌日までの頭部CTもしくはMRIの施行率  
(DPC病院\_250床未満)



010035\_急性脳梗塞患者に対する入院翌日までの頭部CTもしくはMRIの施行率  
(DPC準備病院・データ提出加算算定病院)

