

(36)急性脳梗塞患者における入院死亡率

計測値 1：医療資源を最も投入した傷病名が「脳梗塞(I63)」で、入院時の脳梗塞の発症時期が急性期(発症 3 日以内)であった JCS1 桁の退院患者数

計測値 2：計測値 1 のうち、退院時転帰が「死亡」の患者数

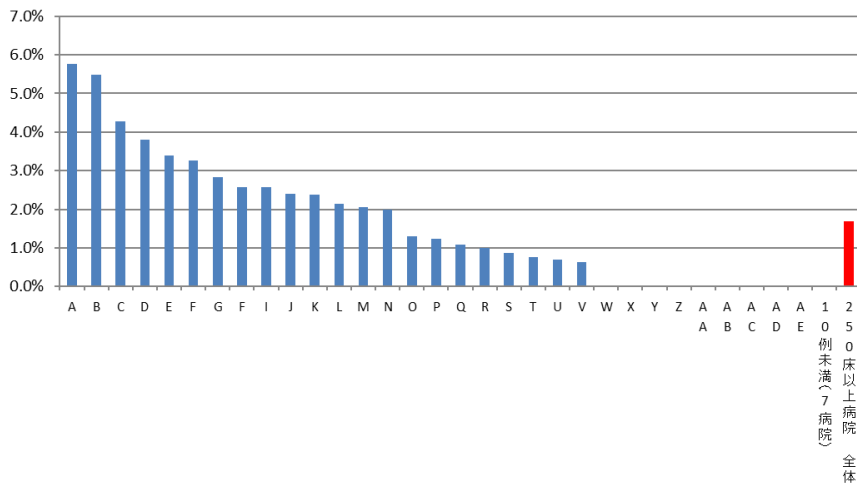
評価値の計算：割合 (x.x%) 計測値 2 ÷ 計測値 1

収集期間： 令和 2 年 4 月～令和 3 年 3 月

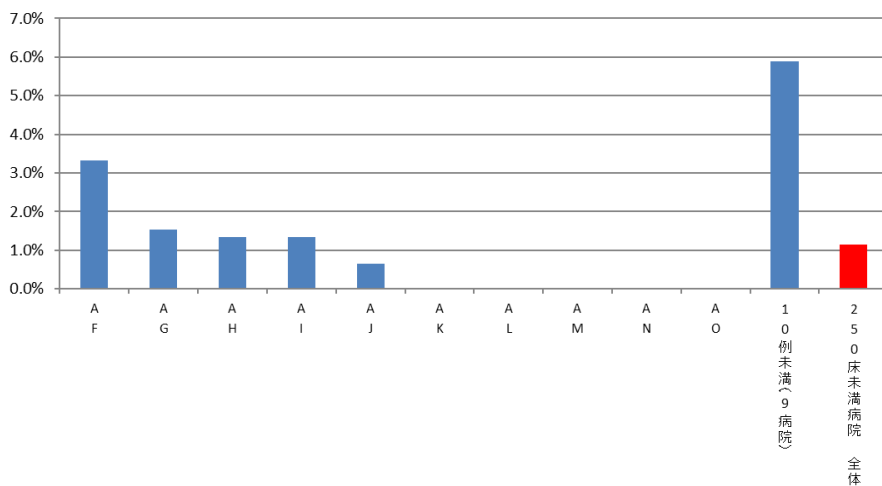
## 010036：急性脳梗塞患者における入院死亡率

医療機関種別	医療機関コード	医療機関名	母数	分子	割合
250床以上DPC病院		A	52	3	5.8%
250床以上DPC病院		B	73	4	5.5%
250床以上DPC病院		C	140	6	4.3%
250床以上DPC病院		D	79	3	3.8%
250床以上DPC病院		E	147	5	3.4%
250床以上DPC病院		F	153	5	3.3%
250床以上DPC病院		G	106	3	2.8%
250床以上DPC病院		F	78	2	2.6%
250床以上DPC病院		I	39	1	2.6%
250床以上DPC病院		J	125	3	2.4%
250床以上DPC病院		K	84	2	2.4%
250床以上DPC病院		L	140	3	2.1%
250床以上DPC病院		M	97	2	2.1%
250床以上DPC病院		N	101	2	2.0%
250床以上DPC病院		O	77	1	1.3%
250床以上DPC病院		P	161	2	1.2%
250床以上DPC病院		Q	278	3	1.1%
250床以上DPC病院		R	101	1	1.0%
250床以上DPC病院		S	115	1	0.9%
250床以上DPC病院		T	130	1	0.8%
250床以上DPC病院		U	289	2	0.7%
250床以上DPC病院		V	160	1	0.6%
250床以上DPC病院		W	15	0	0.0%
250床以上DPC病院		X	39	0	0.0%
250床以上DPC病院		Y	68	0	0.0%
250床以上DPC病院		Z	113	0	0.0%
250床以上DPC病院		AA	96	0	0.0%
250床以上DPC病院		AB	58	0	0.0%
250床以上DPC病院		AC	96	0	0.0%
250床以上DPC病院		AD	69	0	0.0%
250床以上DPC病院		AE	13	0	0.0%
250床以上DPC病院		10例未満(7病院)	29	0	0.0%
		250床以上病院 全体	3,321	56	1.7%
250床未満DPC病院		AF	30	1	3.3%
250床未満DPC病院		AG	65	1	1.5%
250床未満DPC病院		AH	75	1	1.3%
250床未満DPC病院		AI	75	1	1.3%
250床未満DPC病院		AJ	154	1	0.6%
250床未満DPC病院		AK	20	0	0.0%
250床未満DPC病院		AL	17	0	0.0%
250床未満DPC病院		AM	66	0	0.0%
250床未満DPC病院		AN	28	0	0.0%
250床未満DPC病院		AO	46	0	0.0%
250床未満DPC病院		10例未満(9病院)	34	2	5.9%
		250床未満病院 全体	610	7	1.1%
		DPC対象病院 全体	3,931	63	1.6%
データ提出加算算定病院		AP	11	2	18.2%
データ提出加算算定病院		AQ	34	2	5.9%
DPC準備病院		AR	22	1	4.5%
データ提出加算算定病院		AS	53	2	3.8%
データ提出加算算定病院		AT	12	0	0.0%
データ提出加算算定病院		AT	16	0	0.0%
データ提出加算算定病院		AV	42	0	0.0%
データ提出加算算定病院		AW	24	0	0.0%
DPC準備病院・データ提出加算算定病院		10例未満(8病院)	16	0	0.0%
		DPC準備病院・データ提出加算算定病院	230	7	3.0%

010036\_急性脳梗塞患者における入院死亡率  
(DPC病院\_250床以上)



010036\_急性脳梗塞患者における入院死亡率  
(DPC病院\_250床未満)



010036\_急性脳梗塞患者における入院死亡率  
(DPC準備病院・データ提出加算算定病院)

