

## (7)外来患者の満足度

**計測値 1** : 各対象病院における 1 日間の外来患者から得た有効回答の合計数  
(患者家族による回答を含む)

**計測値 2** : 各対象病院における 1 日間の外来患者から得た有効回答の内訳数

A1:大変満足、A2 : やや満足、A3 : どちらでもない、A4 : やや不満、A5 : 大変不満

**計測値 3** : 各対象病院における 1 日間の外来患者から得た有効回答に、得点を乗じた数の合計値

大変満足 : 5 点、やや満足 : 4 点、どちらでもない : 3 点、やや不満 : 2 点、大変不満 : 1 点

**評価値の計算** : 割合 (x.x%) : 計測値 2 ÷ 計測値 1

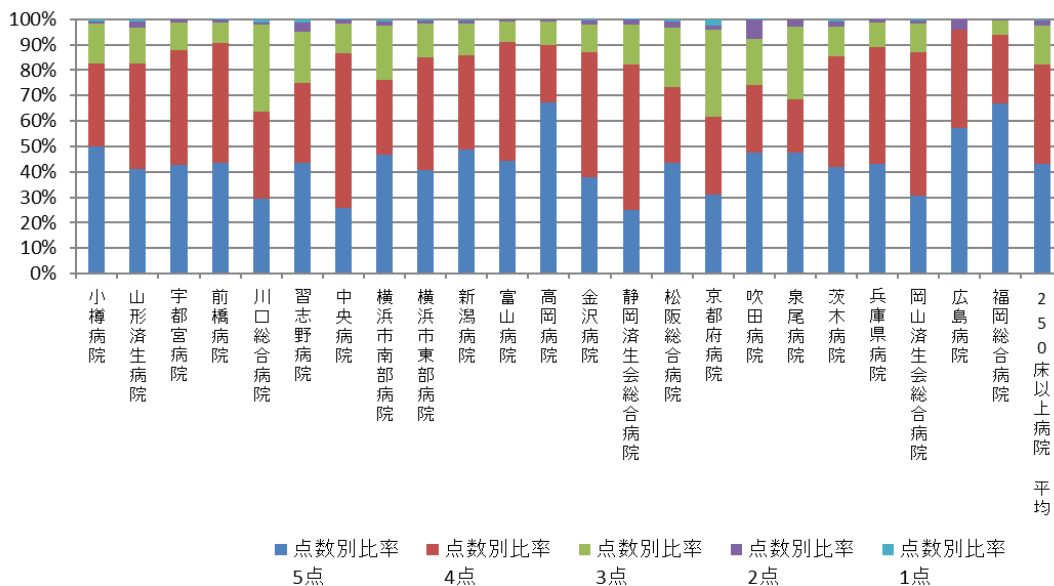
平均点 (x.xx) : 計測値 3 ÷ 計測値 1

**収集期間** : 令和 2 年 4 月～令和 3 年 3 月の任意の 1 か月間

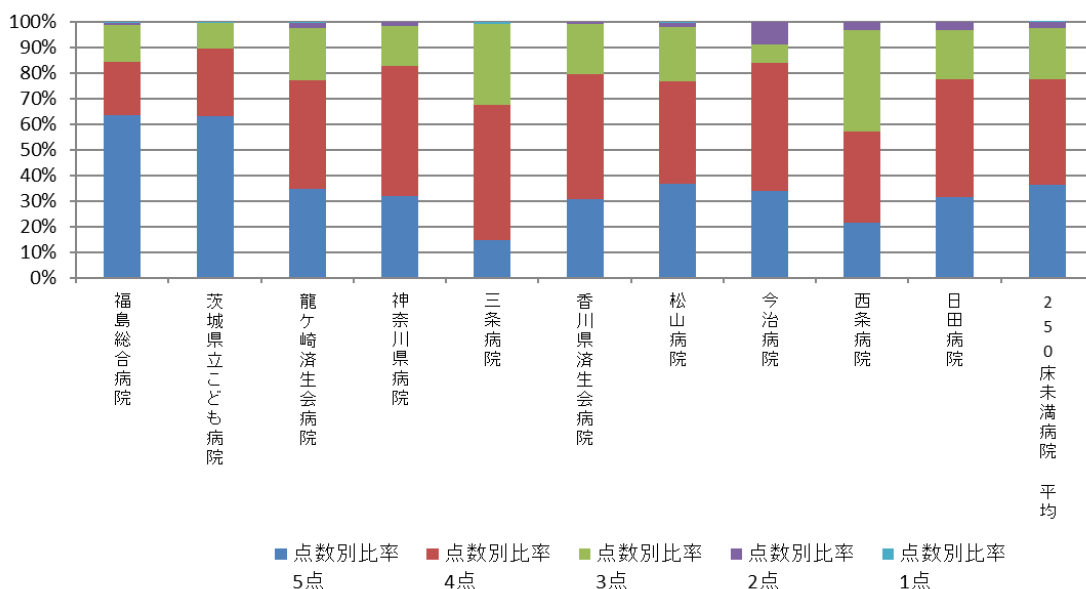
## 010007：外来患者の満足度

医療機関種別	医療機関コード	医療機関名	有効回答数	平均点	点数別比率	点数別比率	点数別比率	点数別比率	点数別比率
					5点	4点	3点	2点	1点
250床以上DPC病院	012014956	小樽病院	122	4.30	50.0%	32.8%	15.6%	0.8%	0.8%
250床以上DPC病院	060113656	山形済生病院	287	4.19	41.1%	41.5%	13.9%	2.4%	1.0%
250床以上DPC病院	096210115	宇都宮病院	383	4.29	42.6%	45.2%	11.0%	1.3%	0.0%
250床以上DPC病院	100110144	前橋病院	730	4.32	43.4%	47.1%	8.1%	1.2%	0.1%
250床以上DPC病院	110201350	川口総合病院	365	3.90	29.3%	34.5%	34.0%	0.8%	1.4%
250床以上DPC病院	120210971	習志野病院	180	4.12	43.3%	31.7%	20.0%	3.9%	1.1%
250床以上DPC病院	130314757	中央病院	476	4.11	25.8%	60.7%	11.8%	1.5%	0.2%
250床以上DPC病院	143103439	横浜市南部病院	426	4.19	46.7%	29.3%	21.6%	1.4%	0.9%
250床以上DPC病院	140105122	横浜市東部病院	269	4.23	40.5%	44.6%	13.0%	1.5%	0.4%
250床以上DPC病院	150120734	新潟病院	1,309	4.32	48.8%	36.8%	12.8%	1.2%	0.4%
250床以上DPC病院	160115667	富山病院	197	4.34	44.2%	46.7%	8.1%	1.0%	0.0%
250床以上DPC病院	160212605	高岡病院	126	4.56	67.5%	22.2%	9.5%	0.8%	0.0%
250床以上DPC病院	170117068	金沢病院	145	4.22	37.9%	49.0%	11.0%	1.4%	0.7%
250床以上DPC病院	224160042	静岡済生会総合病院	712	4.05	25.1%	56.9%	15.7%	2.1%	0.1%
250床以上DPC病院	240705053	松阪総合病院	392	4.13	43.6%	29.6%	23.5%	2.3%	1.0%
250床以上DPC病院	269700129	京都府病院	209	3.86	31.1%	30.6%	34.0%	1.9%	2.4%
250床以上DPC病院	279600153	吹田病院	1,058	4.14	47.6%	26.7%	17.9%	7.6%	0.3%
250床以上DPC病院	272701586	泉尾病院	139	4.13	47.5%	20.9%	28.8%	2.9%	0.0%
250床以上DPC病院	274205628	茨木病院	136	4.24	41.9%	43.4%	11.8%	2.2%	0.7%
250床以上DPC病院	285001538	兵庫県病院	267	4.31	43.1%	46.1%	9.7%	1.1%	0.0%
250床以上DPC病院	338800087	岡山済生会総合病院	435	4.15	30.6%	56.6%	11.0%	1.1%	0.7%
250床以上DPC病院	343111190	広島病院	96	4.49	57.3%	38.5%	0.0%	4.2%	0.0%
250床以上DPC病院	401119189	福岡総合病院	443	4.60	67.0%	26.9%	5.4%	0.7%	0.0%
		250床以上病院 平均	8,902	4.23	43.3%	39.0%	15.1%	2.0%	0.5%
250床未満DPC病院	070116989	福島総合病院	158	4.46	63.3%	20.9%	14.6%	0.6%	0.6%
250床未満DPC病院	080110213	茨城県立こども病院	303	4.51	63.0%	26.4%	9.9%	0.0%	0.7%
250床未満DPC病院	080810663	龍ヶ崎済生会病院	330	4.08	34.5%	42.4%	20.6%	1.8%	0.6%
250床未満DPC病院	140200014	神奈川県病院	110	4.13	31.8%	50.9%	15.5%	1.8%	0.0%
250床未満DPC病院	150410739	三条病院	89	3.80	14.6%	52.8%	31.5%	0.0%	1.1%
250床未満DPC病院	377011385	香川県済生会病院	232	4.09	30.6%	48.7%	19.8%	0.9%	0.0%
250床未満DPC病院	380110282	松山病院	570	4.11	36.8%	39.8%	21.2%	1.6%	0.5%
250床未満DPC病院	380228159	今治病院	68	4.09	33.8%	50.0%	7.4%	8.8%	0.0%
250床未満DPC病院	380628143	西条病院	28	3.75	21.4%	35.7%	39.3%	3.6%	0.0%
250床未満DPC病院	440411500	日田病院	277	4.06	31.4%	46.2%	19.1%	3.2%	0.0%
		250床未満病院 平均	2,165	4.11	36.1%	41.4%	19.9%	2.2%	0.4%
		DPC対象病院 平均	11,067	4.19	41.1%	39.8%	16.6%	2.1%	0.5%

### 010007\_外来患者の満足度 (DPC病院\_250床以上)



### 010007\_外来患者の満足度 (DPC病院\_250床未満)



医療機関種別	医療機関コード	医療機関名	有効回答数	平均点	点数別比率 5点	点数別比率 4点	点数別比率 3点	点数別比率 2点	点数別比率 1点
データ提出加算算定病院	072012129	川俣病院	91	4.22	46.2%	33.0%	18.7%	1.1%	1.1%
データ提出加算算定病院	338800160	吉備病院	107	4.72	82.2%	9.3%	6.5%	1.9%	0.0%
データ提出加算算定病院	405519616	飯塚嘉穂病院	70	4.54	68.6%	20.0%	10.0%	0.0%	1.4%
データ提出加算算定病院	438212331	みすみ病院	101	3.80	20.8%	46.5%	24.8%	7.9%	0.0%
データ提出加算算定病院	458110194	日向病院	171	4.32	46.2%	39.8%	14.0%	0.0%	0.0%
		DPC準備病院・データ提出加算算定病院	540	4.32	52.8%	29.7%	14.8%	2.2%	0.5%

### 010007\_外来患者の満足度 (DPC準備病院・データ提出加算算定病院)

