

(9)回復期リハビリテーション病棟退院患者の在宅復帰率

計測値 1：回復期リハビリテーション病棟の退院患者数

計測値 2：計測値 1のうち、退院先が在宅・居宅系介護施設の患者数

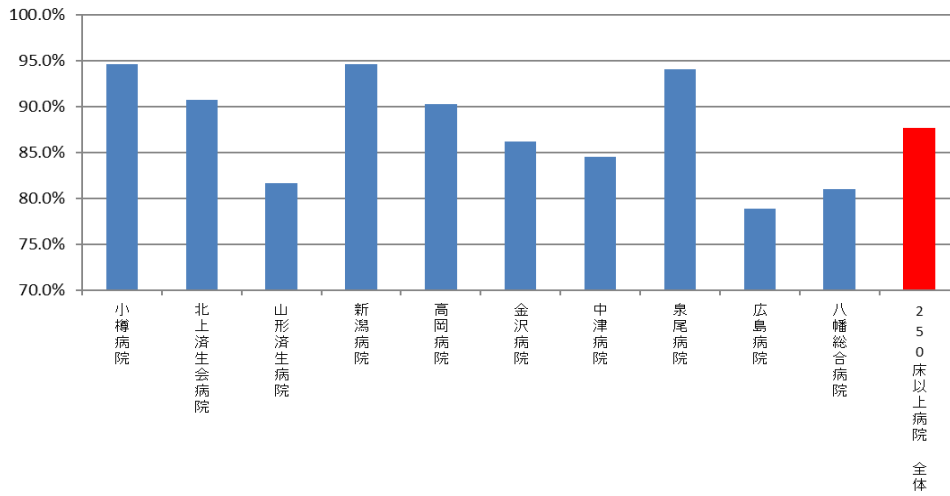
評価値の計算：割合（x.x%）：計測値 2 ÷ 計測値 1

収集期間： 令和 2 年 4 月～令和 3 年 3 月

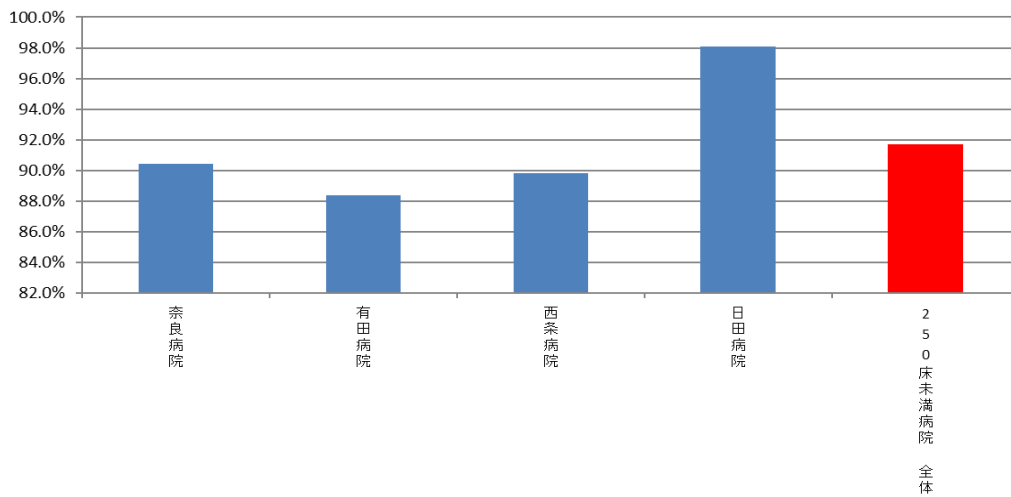
010009：回復期リハビリテーション病棟退院患者の在宅復帰率

医療機関種別	医療機関コード	医療機関名	総退院患者数	在宅・居宅系介護施設等に退院した患者	在宅復帰率
250床以上DPC病院	012014956	小樽病院	342	279	94.6%
250床以上DPC病院	030611827	北上済生会病院	295	244	90.7%
250床以上DPC病院	060113656	山形済生病院	237	183	81.7%
250床以上DPC病院	150120734	新潟病院	287	244	94.6%
250床以上DPC病院	160212605	高岡病院	466	391	90.3%
250床以上DPC病院	170117068	金沢病院	210	163	86.2%
250床以上DPC病院	279600070	中津病院	206	164	84.5%
250床以上DPC病院	272701586	泉尾病院	232	174	94.1%
250床以上DPC病院	343111190	広島病院	147	116	78.9%
250床以上DPC病院	406619050	八幡総合病院	133	98	81.0%
		250床以上病院 全体	2,555	2,056	87.7%
250床未満DPC病院	290102017	奈良病院	187	161	90.5%
250床未満DPC病院	301610197	有田病院	283	236	88.4%
250床未満DPC病院	380628143	西条病院	186	150	89.8%
250床未満DPC病院	440411500	日田病院	224	205	98.1%
		250床未満病院 全体	880	752	91.7%
		DPC対象病院 全体	3,435	2,808	88.8%
DPC準備病院	140800102	若草病院	182	175	98.3%
DPC準備病院	142010304	湘南平塚病院	448	338	84.7%
データ提出加算算定病院	250700392	済生会守山市民病院	200	153	92.7%
データ提出加算算定病院	338800160	吉備病院	201	165	88.2%
データ提出加算算定病院	405519616	飯塚嘉穂病院	234	184	92.0%
データ提出加算算定病院	404419164	大牟田病院	222	181	89.6%
データ提出加算算定病院	438212331	みすみ病院	225	175	84.5%
データ提出加算算定病院	458110194	日向病院	150	121	94.5%
		DPC準備病院・データ提出加算算定病院	1,862	1,492	80.5%

010009\_回復期リハビリテーション病棟退院患者の在宅復帰率  
(DPC病院\_250床以上)



010009\_回復期リハビリテーション病棟退院患者の在宅復帰率  
(DPC病院\_250床未満)



010009\_回復期リハビリテーション病棟退院患者の在宅復帰率  
(DPC準備病院・データ提出加算算定病院)

