

Ⅲ. 各指標の計測結果

(1)無料低額診療実施割合

計測値 1：総患者数（延数）

計測値 2：無料低額診療患者数（延数）

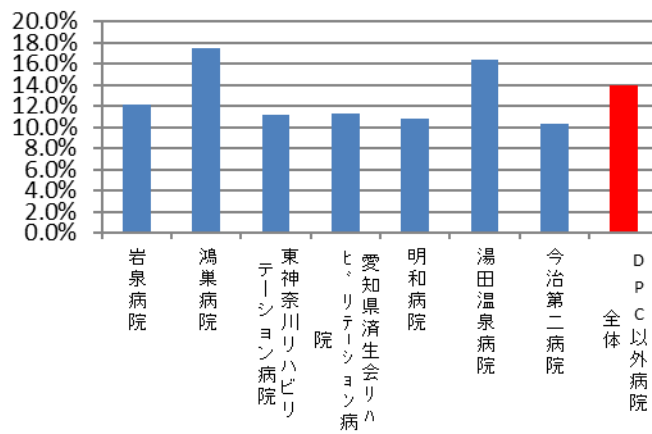
評価値の計算：割合（x.x%）：計測値 2 ÷ 計測値 1

収集期間： 令和 2 年 4 月～令和 3 年 3 月

010001：無料低額診療実施割合

| 医療機関種別 | 医療機関コード | 医療機関名 | 分母 (総患者数) (延数) | 分子 (無料定額対 象患者数) (延数) | 実施率 |
|---------|-----------|-------------------|----------------------|-------------------------------|-------|
| DPC以外病院 | 033010225 | 岩泉病院 | 49,521 | 5,999 | 12.1% |
| DPC以外病院 | 111700368 | 鴻巣病院 | 151,557 | 26,540 | 17.5% |
| DPC以外病院 | 140210328 | 東神奈川リハビリテーション病院 | 39,878 | 4,438 | 11.1% |
| DPC以外病院 | 230400417 | 愛知県済生会リハビリテーション病院 | 64,624 | 7,286 | 11.3% |
| DPC以外病院 | 242705150 | 明和病院 | 77,362 | 8,372 | 10.8% |
| DPC以外病院 | 350311776 | 湯田温泉病院 | 63,882 | 10,503 | 16.4% |
| DPC以外病院 | 380210603 | 今治第二病院 | 22,464 | 2,333 | 10.3% |
| | | DPC以外病院 全体 | 469,288 | 65,471 | 14.0% |
| 診療所 | | 有芸診療所 | 36 | 0 | 0.0% |
| 診療所 | | 安家診療所 | 87 | 6 | 6.9% |
| 診療所 | | 大川診療所 | 82 | 9 | 11.0% |
| 診療所 | | 釜津田診療所 | 106 | 7 | 6.6% |
| 診療所 | | 小本診療所 | 71 | 1 | 1.4% |
| 診療所 | | 陸全高田診療所 | 14,495 | 590 | 4.1% |
| 診療所 | | 宮城県済生会こどもクリニック | 6,618 | 1,554 | 23.5% |
| 診療所 | | 済生会春日診療所 | 2,600 | 615 | 23.7% |
| 診療所 | | 山木屋診療所 | 383 | 0 | 0.0% |
| 診療所 | | 波崎診療所 | 4,934 | 509 | 10.3% |
| 診療所 | | 土合クリニック | 11,395 | 188 | 1.6% |
| 診療所 | | 内牧クリニック | 10,061 | 1,163 | 11.6% |
| 診療所 | | なでしこメンタルクリニック | 12,134 | 455 | 3.7% |
| 診療所 | | 健都健康管理センター | 3,241 | 52 | 1.6% |
| 診療所 | | 県庁内診療所 | 2,239 | 0 | 0.0% |
| 診療所 | | 国体町診療所 | 3,088 | 420 | 13.6% |
| 診療所 | | 昭和町診療所 | 206 | 40 | 19.4% |
| 診療所 | | 小田診療所 | 6,947 | 559 | 8.0% |
| | | 診療所 全体 | 78,723 | 6,168 | 7.8% |

010001_無料低額診療実施割合 (DPC以外病院)



010001_無料低額診療実施割合 (診療所)

