

(8)公費負担医療患者の割合

計測値 1：入院レセプト枚数

計測値 2：計測値 1のうち、使用された保険制度に、公費負担医療制度が含まれる退院患者数

計測値 3：外来患者数

計測値 4：計測値 3のうち、使用された保険制度に、公費負担医療制度が含まれる退院患者数

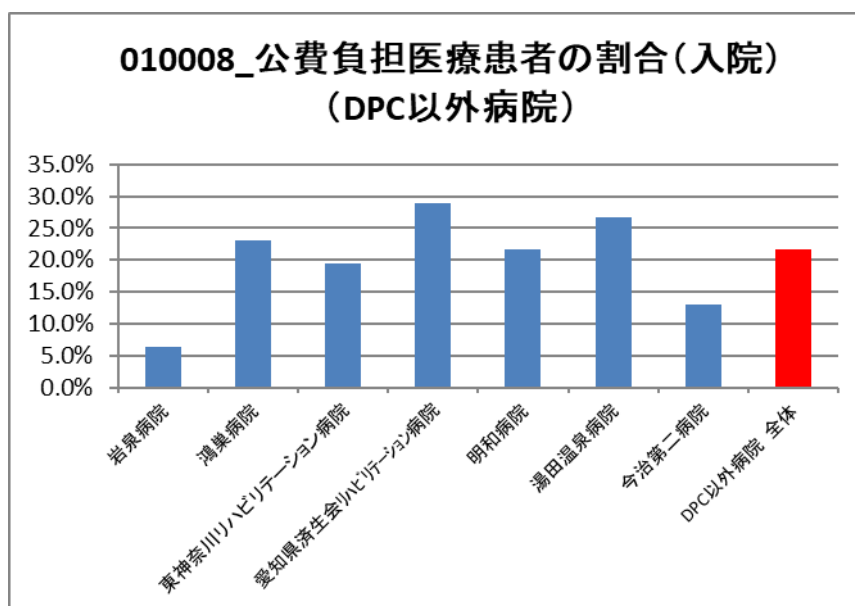
評価値の計算：入院割合 (x.x%)：計測値 2 ÷ 計測値 1

外来割合 (x.x%)：計測値 4 ÷ 計測値 3

収集期間： 令和 2 年 4 月～令和 3 年 3 月

010008：公費負担医療患者の割合（入院）

医療機関種別	医療機関コード	医療機関名	母数	分子	割合
DPC以外病院	033010225	岩泉病院	1,314	84	6.4%
DPC以外病院	111700368	鴻巣病院	4,320	993	23.0%
DPC以外病院	140210328	東神奈川リハビリテーション病院	1,596	309	19.4%
DPC以外病院	230400417	愛知県済生会リハビリテーション病院	3,109	900	28.9%
DPC以外病院	242705150	明和病院	3,405	740	21.7%
DPC以外病院	350311776	湯田温泉病院	169	45	26.6%
DPC以外病院	380210603	今治第二病院	583	76	13.0%
		DPC以外病院 全体	14,496	3,147	21.7%



010008：公費負担医療患者の割合（外来）

医療機関種別	医療機関コード	医療機関名	母数	分子	割合
DPC以外病院	033010225	岩泉病院	18,046	1,078	6.0%
DPC以外病院	111700368	鴻巣病院	22,366	14,027	62.7%
DPC以外病院	140210328	東神奈川リハビリテーション病院	2,380	994	41.8%
DPC以外病院	230400417	愛知県済生会リハビリテーション病院	618	198	32.0%
DPC以外病院	242705150	明和病院	9,148	460	5.0%
DPC以外病院	350311776	湯田温泉病院	589	131	22.2%
DPC以外病院	380210603	今治第二病院	7,755	774	10.0%
		DPC以外病院 全体	60,902	17,662	29.0%

